



# Informe de Comercialización

Instituto de Estudios Económicos

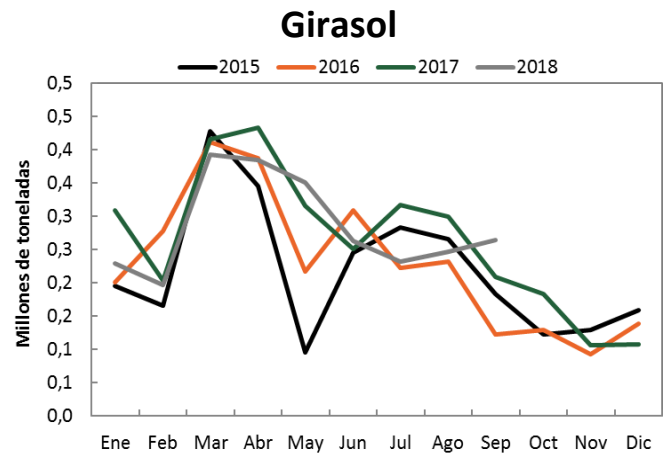
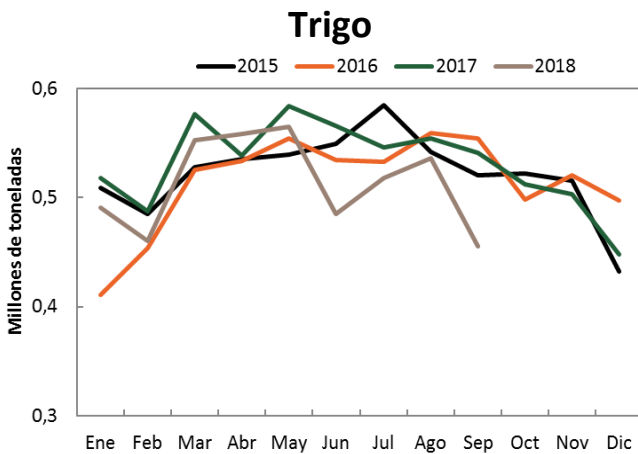
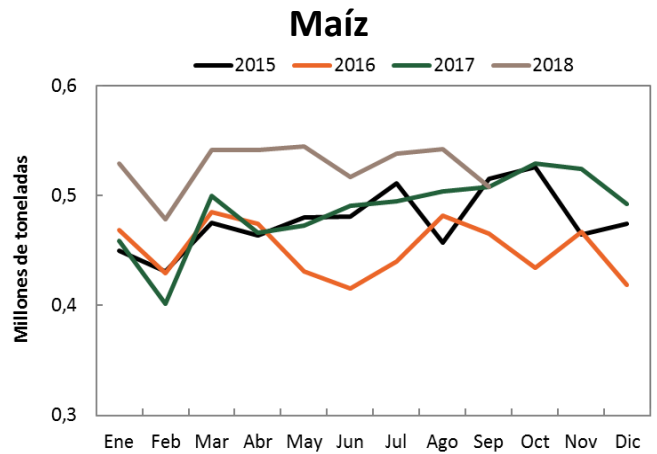
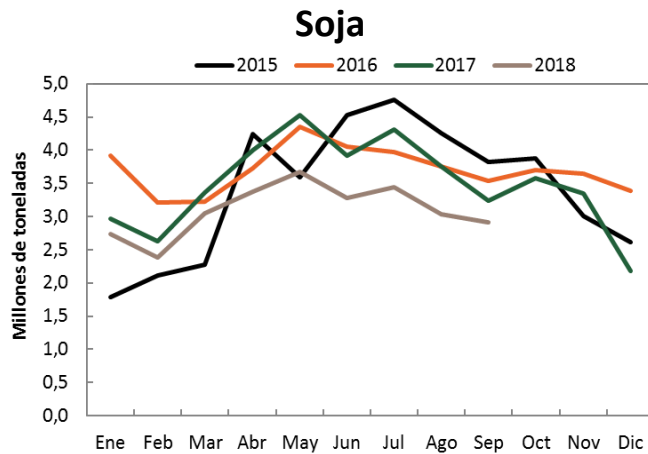


## Resumen ejecutivo

- La **molienda de granos** de enero a septiembre de 2018, presentó las siguientes variaciones con respecto al mismo período del año anterior: soja -14.8%, maíz 9.7%, trigo -5.6% y girasol -7.1%.
- La **producción de aceites y subproductos** de enero a septiembre de 2018 presentó las siguientes variaciones con respecto al mismo período del año anterior: aceite de soja -13.1%, pellets de soja -16.1%, aceite de girasol -5.5%, pellets de girasol -6.1%.
- Las **ventas externas de granos y subproductos** de enero a septiembre de 2018 presentaron las siguientes variaciones con respecto al mismo período del año anterior: granos -17.6%, subproductos 0.2%, aceites -21.5%, biodiesel -2.7%.
- La **liquidación de divisas** presentó en octubre de 2018 una variación interanual de -16.8%. Respecto del mes anterior, la variación fue de -9.7%.
- En cuanto a los **fletes marítimos** orientativos para granos en octubre de 2018, las diferencias interanuales son de 36.4% para Brasil, 13.5% para Egipto y 13.4% para Holanda.
- Los **fletes por camión** en octubre de 2018 para distancias de 20, 100, 500 y 1000 km. presentaron todos una variación interanual de 44.7%.
- Los **camiones arribados a puerto** en octubre de 2018 presentaron las siguientes variaciones con respecto al mismo mes del año anterior: Rosario y zona -25.4%, Dársena y Buenos Aires -13.2%, Necochea -49.2% y Bahía Blanca -69.8%.
- Los **diferenciales de precios** entre similares posiciones de distintas plazas de los mercados de futuros son los siguientes para el mes de octubre: trigo -14.6%, soja 18.6% y maíz 6.1%.
- El **Índice de Precios de Materias Primas** de septiembre se ubicó en un valor de 194.5. En términos interanuales, la variación es de -1.79%, mientras que se observa una caída de -2.94% respecto al mes de agosto.



## Molienda de granos



	Acumulado a septiembre de 2017	Acumulado a septiembre de 2018	Dif %
Soja	32.713	27.875	-14,8%
Girasol	2.757	2.562	-7,1%
Trigo	4.692	4.429	-5,6%
Maíz	4.136	4.536	9,7%

Fuente: DMA – Minagri. Miles de toneladas

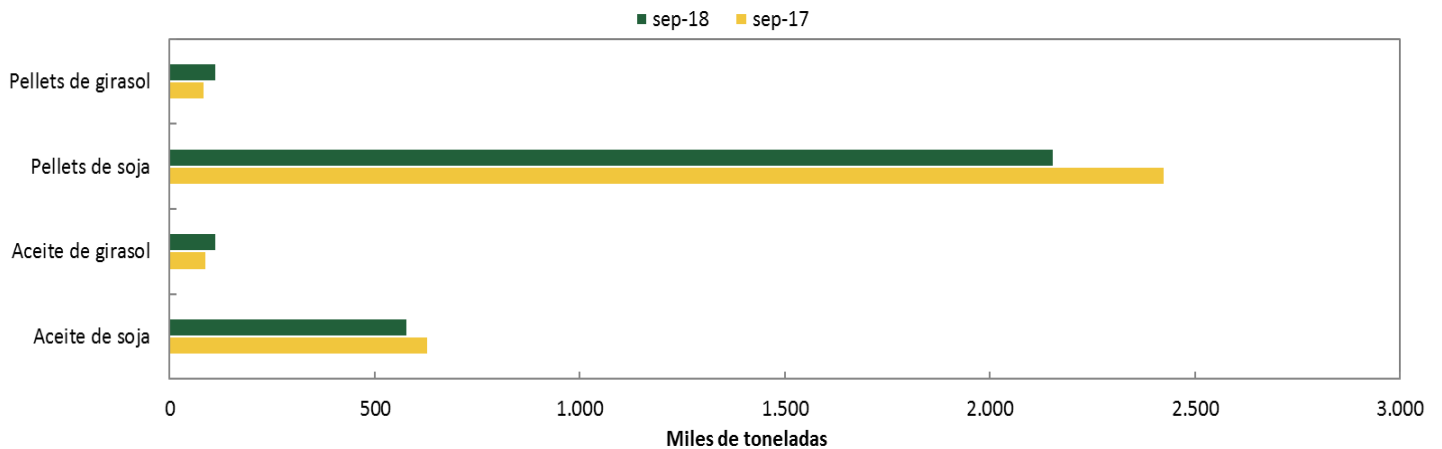
## Producción de aceites y subproductos

	Acumulado Ene-Sep 2017	Acumulado Ene-Sep 2018	Variación
Aceite de soja	6,31	5,48	-13,1%
Aceite de girasol	1,15	1,09	-5,5%
Pellets de soja	24,49	20,55	-16,1%
Pellets de girasol	1,13	1,06	-6,1%

Fuente: DMA – Minagri. Millones de toneladas



### Producción mensual



Fuente: DMA – Minagri

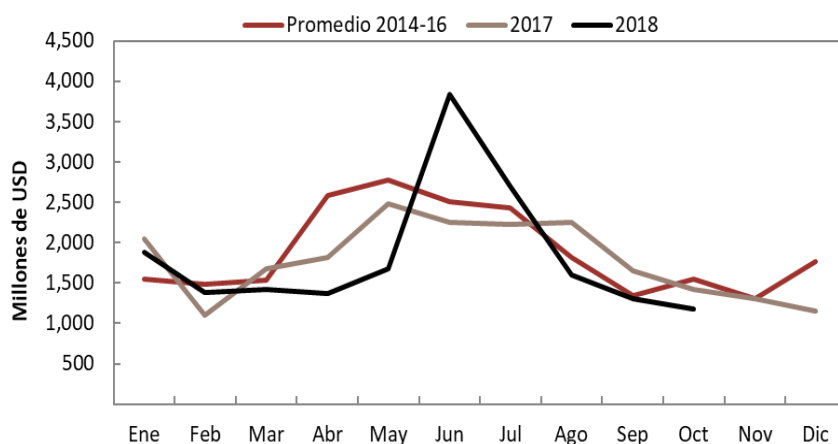
### Comercio exterior de granos y subproductos

Producto	Acumulado Ene-Sep 2017	Acumulado Ene-Sep 2018	Variación
Granos	7.544	6.217	-17,6%
Subproductos	7.289	7.305	0,2%
Aceites	3.300	2.590	-21,5%
Biodiesel	817	795	-2,7%

Fuente: INDEC. Intercambio Comercial Argentino. Nota: Millones de dólares.

Granos incluye cebada, sorgo, trigo, maíz, soja y girasol; subproductos incluye harina de trigo, pellets de extracción de soja y de girasol y aceites incluye aceites de soja y girasol.

### Liquidación de divisas de industriales de oleaginosos y exportadores de cereales

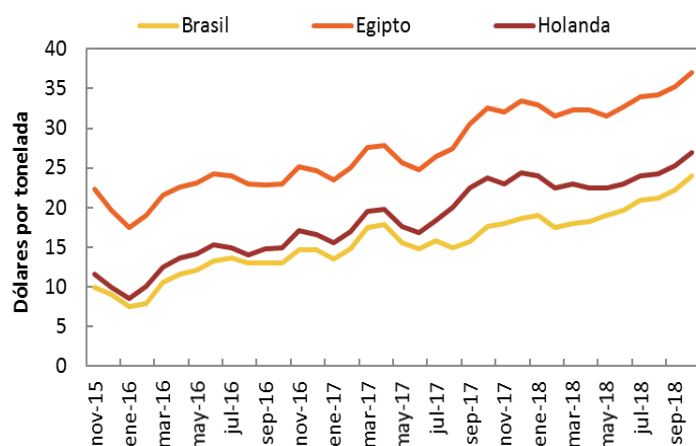


	USD
Oct-18	1,184.0
Sep-18	1,310.6
Variacion m/m	-9.7%
Oct-17	1,422.6
Variacion a/a	-16.8%
Ene-Oct 18	18,368.9
Ene-Oct 17	18,937.4
Ene-Oct 16	20,963.6

Fuente: Elaboración propia en base a datos de CIARA



### Flete marítimo orientativo para granos



Fecha	oct-18	sep-18	%	oct-17	%
Brasil	24,0	22,3	7,9%	17,6	36,4%
Egipto (1)	37,0	35,3	5,0%	32,6	13,5%
Holanda (2)	27,0	25,3	6,9%	23,8	13,4%

Fuente: Elaboración propia en base a Subsecretaría de Mercados Agropecuarios.

Nota: Dólares por tonelada (1) Barcos con porte de 40.000 toneladas. (2) Barcos con porte de 25.000 toneladas.

### Flete por camión orientativo para granos

Kilómetros	oct-18	sep-18	%	oct-17	%
20	183,5	183,5	0,0%	126,8	44,7%
100	407,8	407,8	0,0%	281,8	44,7%
500	1131,2	1131,2	0,0%	781,6	44,7%
1000	1471,7	1471,7	0,0%	1017,0	44,7%

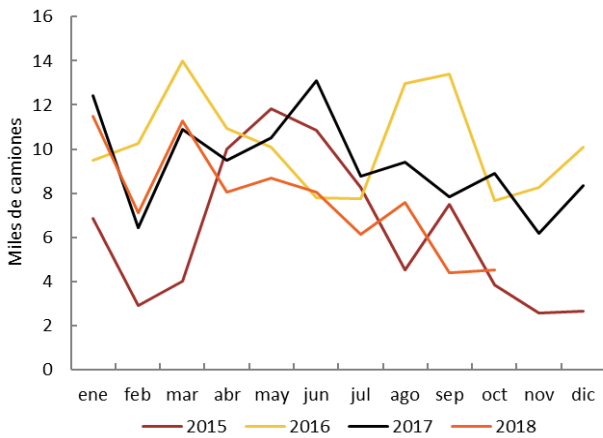
Fuente: Elaboración propia en base a Subsecretaría de Mercados Agropecuarios.

Nota: Pesos por tonelada. Camiones con capacidad de carga de 30 toneladas.

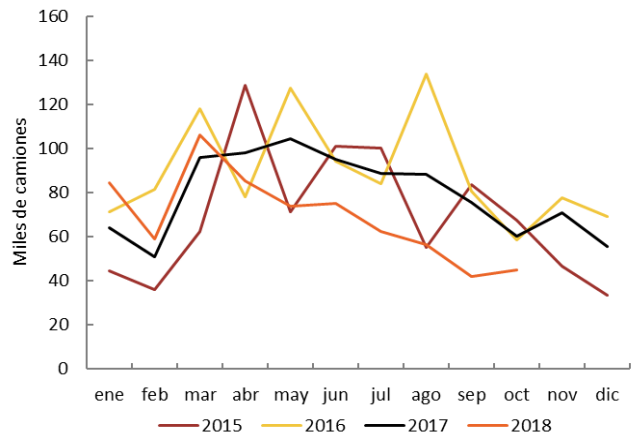


Camiones arribados a puerto

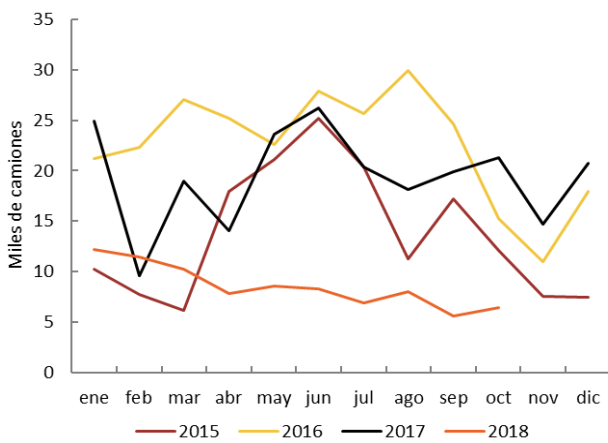
Necochea



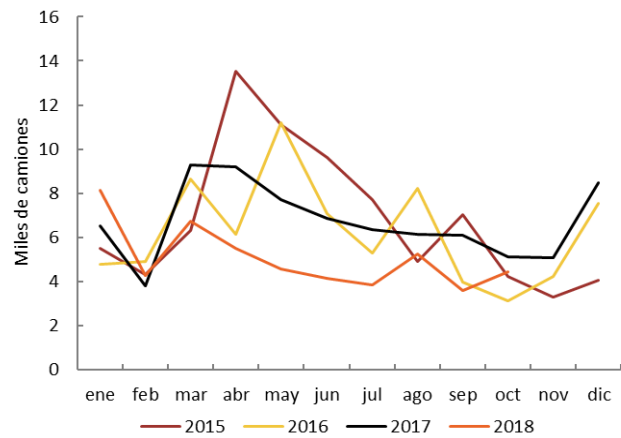
Rosario y zona



Bahía Blanca



Dársena y Buenos Aires



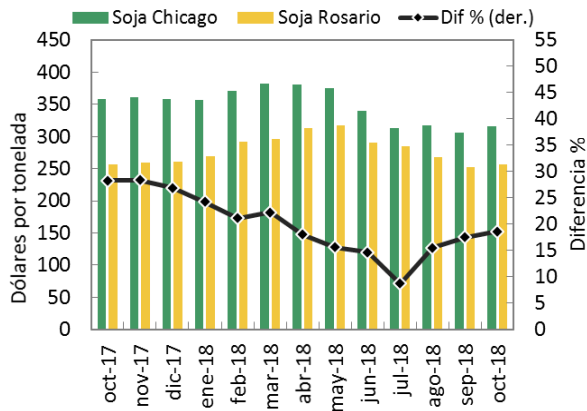
Puerto	oct-18	sep-18	%	oct-17	%
Rosario y zona	<b>45.002</b>	41.954	7,3%	60.351	-25,4%
Dársena y Buenos Aires	<b>4.442</b>	3.582	24,0%	5.120	-13,2%
Necochea	<b>4.512</b>	4.380	3,0%	8.888	-49,2%
Bahía Blanca	<b>6.443</b>	5.588	15,3%	21.320	-69,8%

Fuente: Williams Entregas. Todos los puertos sorgo salvo B. Blanca Malta

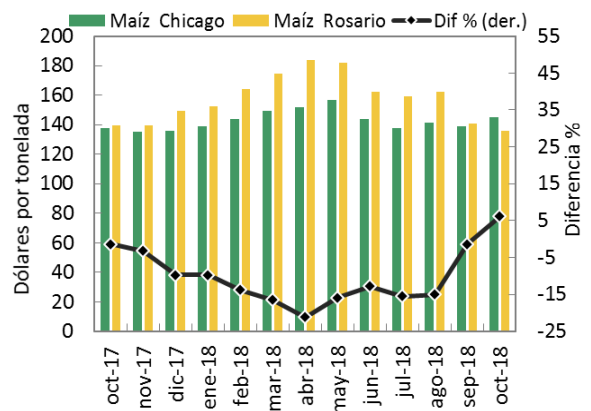


### Diferencial de precios en mercados de futuros

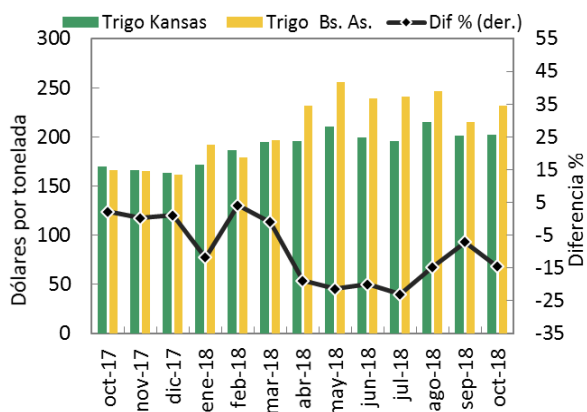
#### Soja



#### Maíz



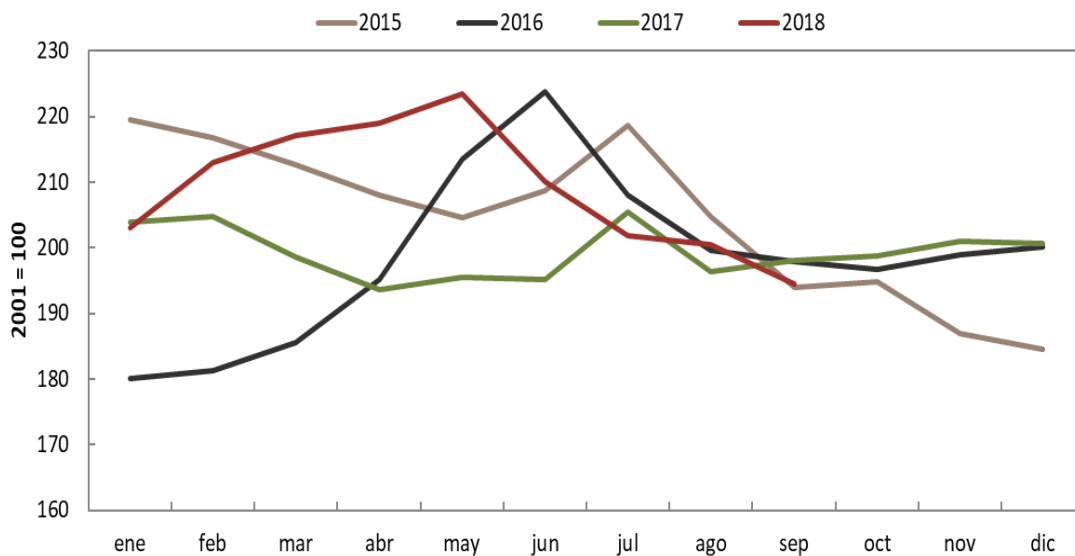
#### Trigo



Fuente: Elaboración propia en base a contratos correspondientes a similares posiciones de distintas plazas y los diferenciales de precios originados. La línea negra marca la diferencia porcentual entre los precios de la plaza internacional de referencia (Chicago o Kansas) y el de la plaza local (Rosario o Bs. As.).

Fuente: Elaboración propia partir de CBOT, KBOT, Mercado y Términos de Rosario y MATBA.

### Índice de precios de las materias primas



Fuente: Elaboración propia en base a datos del Banco Central de la República Argentina. Base diciembre 2001 = 100